



必要支援

マッチングサイト 311HELP.com

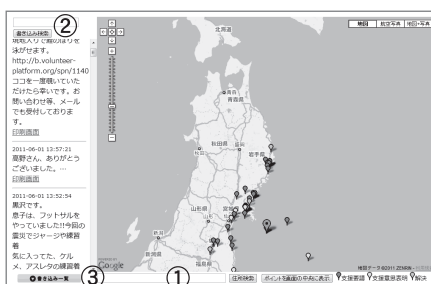
被災地と支援者をつなぐ
マッチングサイト **311HELP.com**

311help

検索

必要物資・支援要求マップの使い方

パソコンから <http://311help.com>



- ① 住所検索
- ② 書き込み検索
- ③ 書き込み一覧
- 📍 発言ピン (●)
- 📍 支援要請 (赤)
- 📍 支援意思表示 (黄)
- 📍 解決 (緑)

1. 住所検索 [①] で住所を検索して下さい。
マップ上の赤いピン📍をマウスでつかんで、現住所まで移動させて下さい。
(または書き込み検索 [②] や書き込み一覧 [③] で直接支援を探して下さい)
2. ピンを移動したりクリックすると発言ウィンドウが開くので必要事項を入力して下さい。(名前、連絡先、進捗、支援要求・表明のメッセージ内容)
3. 入力したメッセージの内容を確認して「書き込み」ボタンを押し送信して下さい。(入力した個人情報は全て公開されますのでご注意ください)

⚠️ ※311HELP.com 上の注意事項や免責をご確認の上、ご利用下さい。
必要物資・支援要求に無関係な情報の投稿はご遠慮下さい。

携帯電話から <http://311help.com/m>



1. 「新規書き込み [①]」ボタンを押して、次のページに移動して下さい。
(または「書き込み検索 [②]」入力欄に入力して直接支援を探して下さい)
2. 住所入力欄に住所を入力して検索して下さい。
3. マップにピン📍が表示されたら、画面の下にスクロールして「書き込み」入力欄に必要事項を入力して下さい。(名前、連絡先、進捗、支援要求・表明のメッセージ内容)
4. 入力したメッセージの内容を確認してから「書き込み」ボタンを押し送信して下さい。(入力した個人情報は全て公開されますのでご注意ください)

お願い

パソコンや携帯電話を利用できない子供やご老人に代わってあなたが必要物資を書き込んであげて下さい。

QRコードを携帯電話で読み取ってアクセスしてください。

